

DESCRIZIONE SINTETICA DELLE CARATTERISTICHE SALIENTI DELL'OPERA

L'intervento consiste nella messa in sicurezza di alcune aree aggettanti del versante a valle di "casera Tanateclave" sulla strada per Sella Canizza. Il versante, interessato da un movimento franoso già oggetto di riprofilatura, si presentava in condizioni di precaria stabilità in quanto, a causa delle acque di ruscellamento e di circolazione interna, si erano create alcune sacche di erosione al piede che, innescando fenomeni di aggrottamento, inducevano instabilità del versante sovrastante.

Per porre rimedio a tale situazione si sono previsti i seguenti interventi:

- Riprofilatura di un tratto del pendio;
- Consolidamento del versante con chiodi (5 – 6 m), reti e funi sulla parte più acclive;
- Costruzione di una rete di drenaggio con dreni in PVC;
- Rete di tubazione in PVC per la raccolta di drenaggio e completamento della stessa alla rete di sgrondo esistente;
- Inerbimento con idrosemina potenziata e, per la parte chiodata, inserimento di una rete tridimensionale drenante nelle aree di intervento.

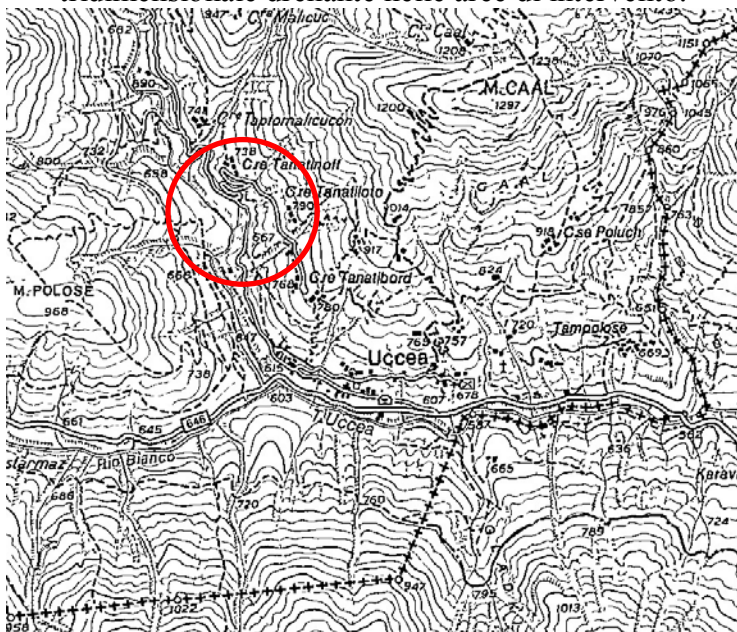


Figura 1. Ubicazione degli interventi.

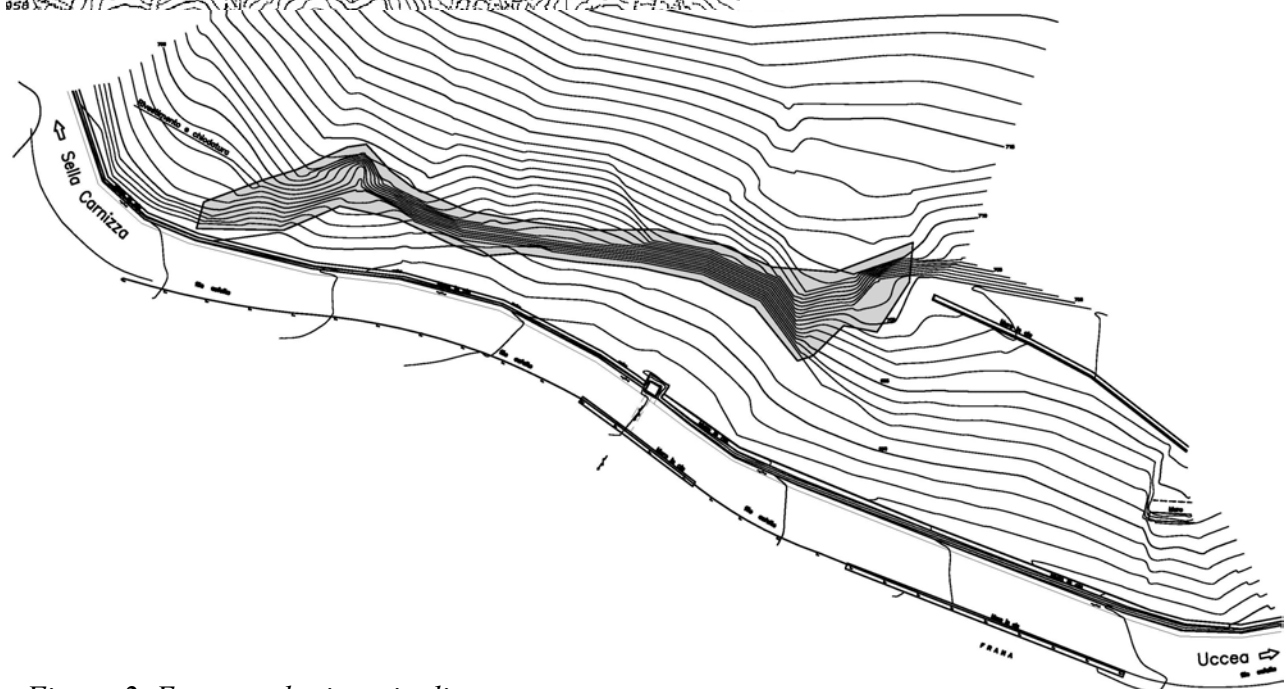


Figura 2. Estratto planimetria di progetto.

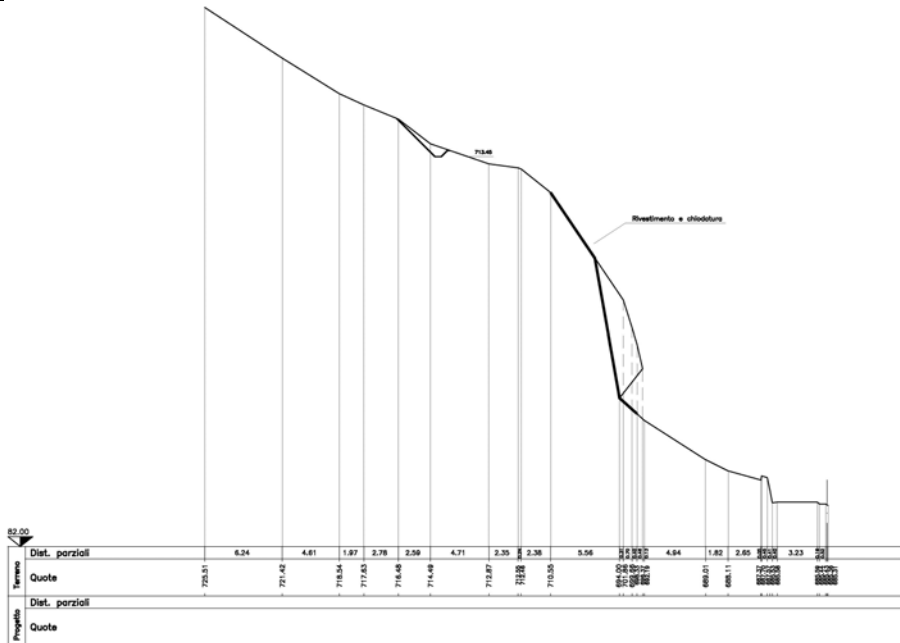


Figura 3. Sezione di sterro.

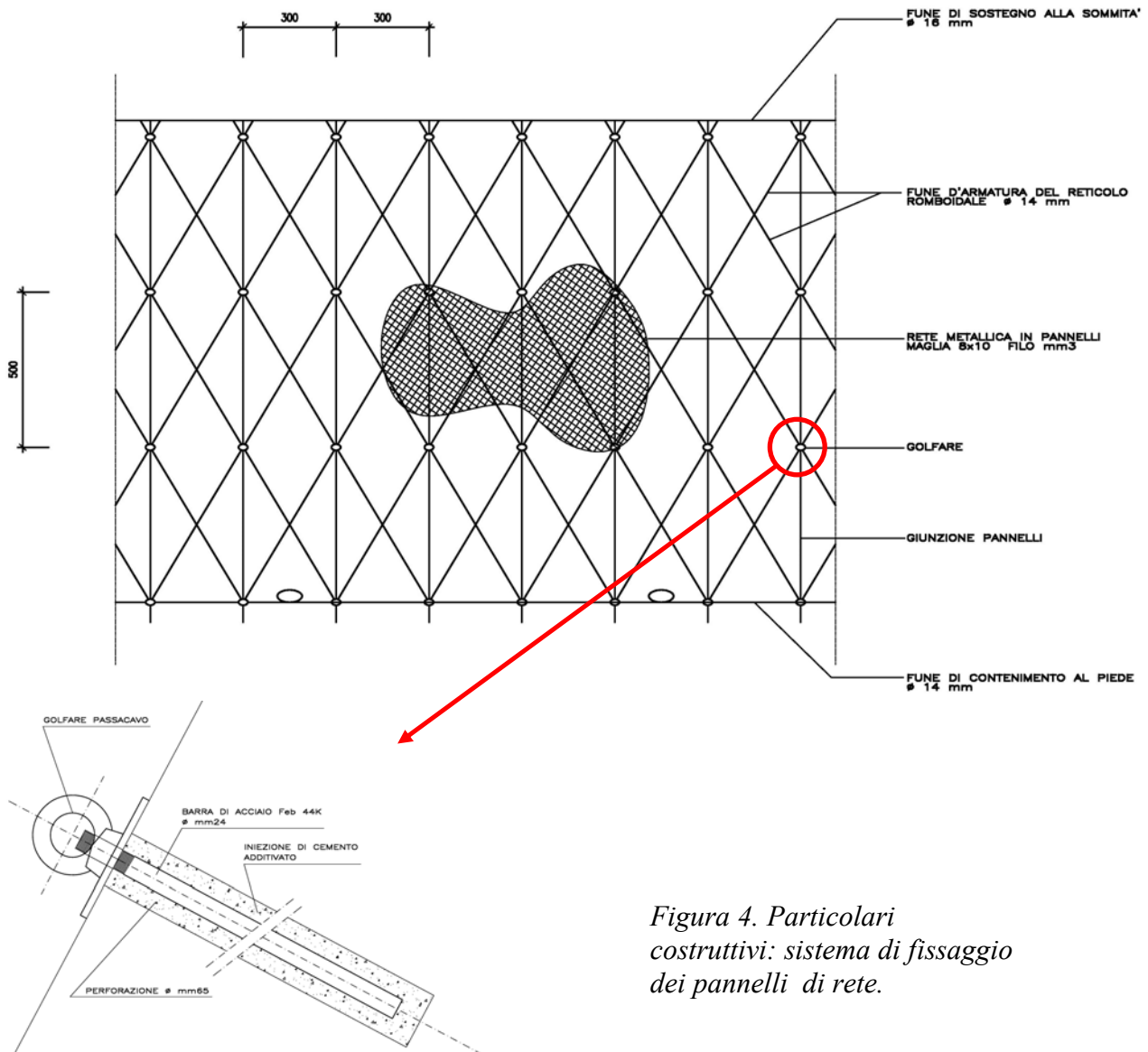


Figura 4. Particolari costruttivi: sistema di fissaggio dei pannelli di rete.

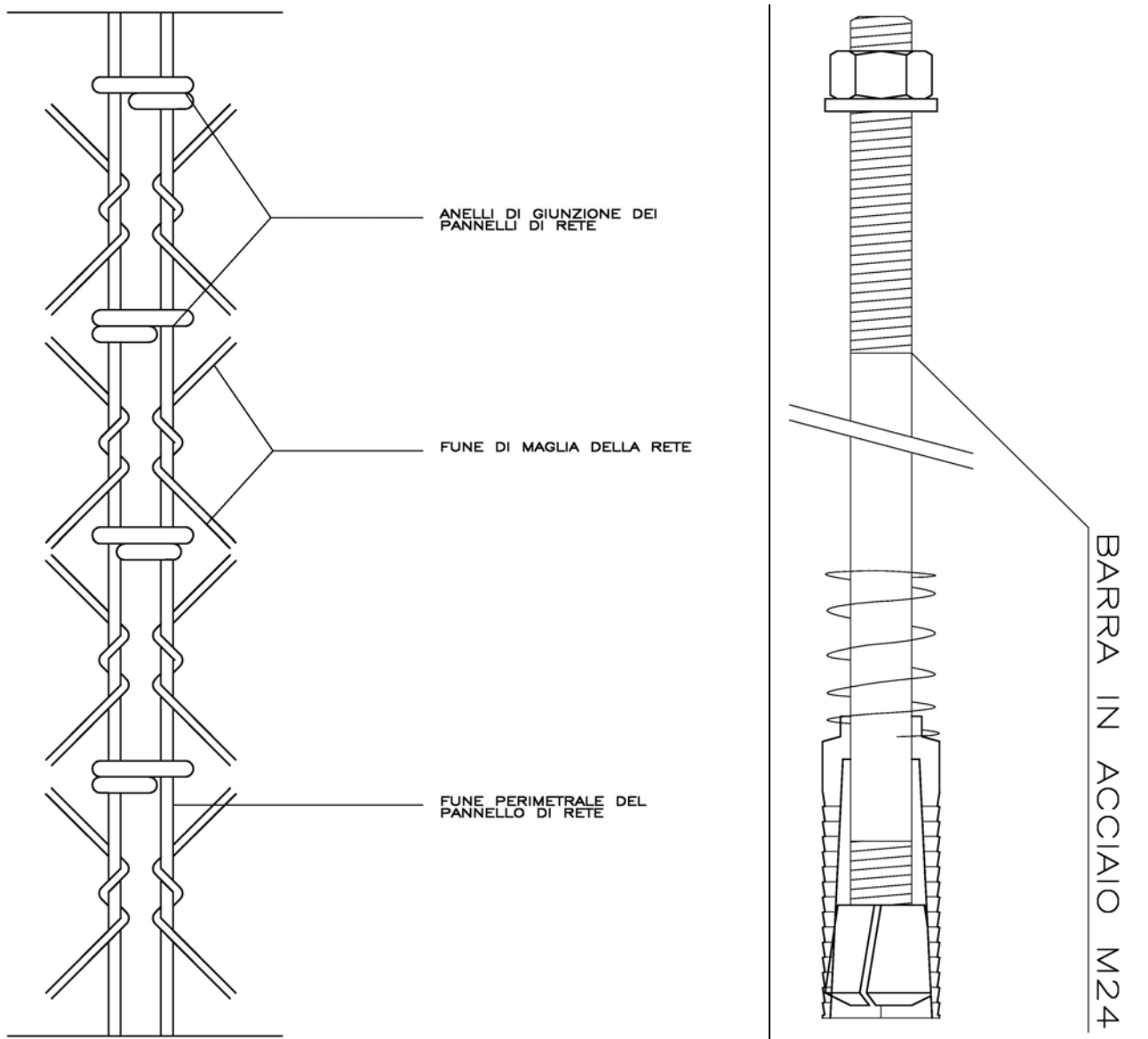


Figura 5. Particolari costruttivi: sistema di giunzione dei pannelli di rete (a sinistra) e chiodo (a destra).

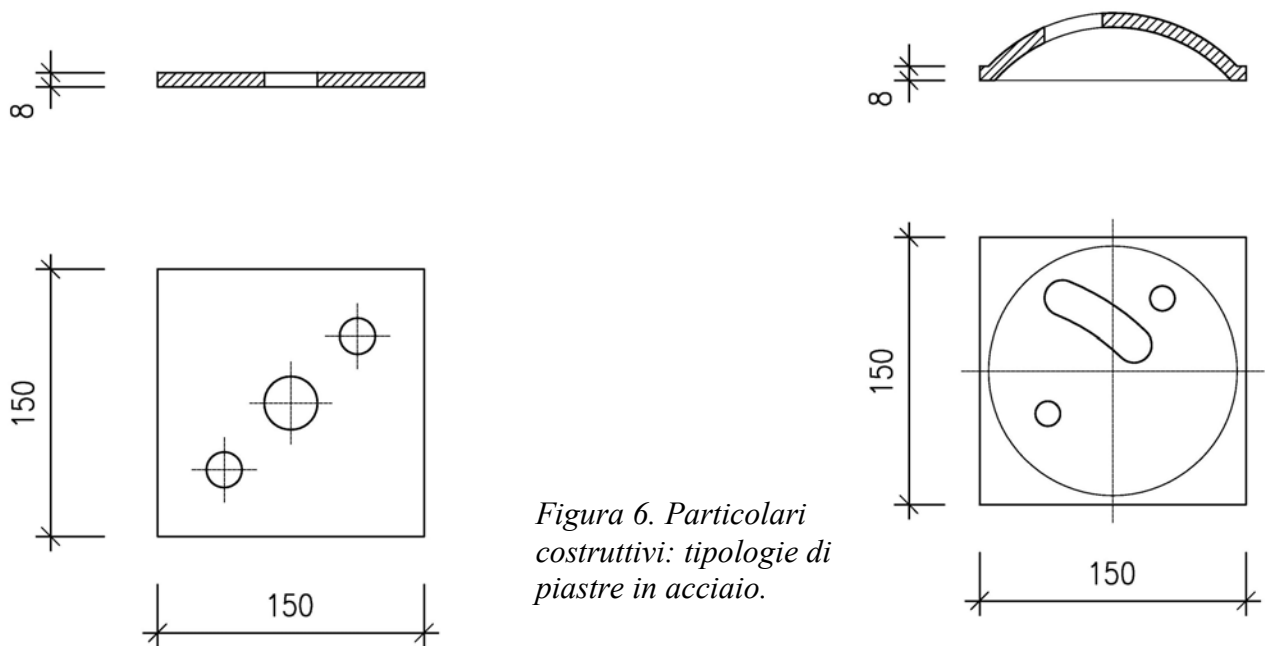


Figura 6. Particolari costruttivi: tipologie di piastre in acciaio.